



Y GRACIAS A ÉL HOY SABEMOS QUE EXISTEN DISTINTOS TIPOS DE SANGRE:



EL TIPO DE SANGRE ESTÁ DETERMINADO POR 3 ALELOS DISTINTOS: **A** **B** **O** ¿CUÁL TE TOCA? DEPENDE DE CUÁL TENGAN TUS PADRES



TODOS LOS TIPOS DE SANGRE PUEDEN SER

**RH POSITIVO**  
 O  
**RH NEGATIVO**

UN NEGATIVO PUEDE DONAR A CUALQUIERA DE SU MISMO TIPO.

PERO UN POSITIVO SOLO PUEDE DONAR A OTRO POSITIVO DE SU MISMO TIPO.



# 9 COSAS

que debes saber acerca de la

# SANGRE



## ¿Qué es?

La sangre es un líquido que conecta y circula por los capilares, las venas y las arterias de los animales vertebrados. Es roja debido por la presencia del pigmento hemoglobínico.



## Función

Manejar la logística de la distribución del agua y las sustancias vehiculizadas que permiten a un organismo realizar sus funciones vitales.

1

## 1901

Karl Landsteiner descubrió los distintos tipos de sangre. Observó que la sangre se coagulaba diferentes en cada persona. Años más tarde se clasificaron los tipos en A, B y O.

2



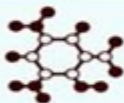
Los tipos de sangre no son exclusivos de los humanos, está demostrado que en los perros hay más de una docena de calificaciones.

3

## A - B - O

Son los tipos de sangre más conocidos. Sin embargo, hay 33 subtipos reconocidos por la Sociedad Internacional de Transfusión de Sangre, como: Luterano, Duffy, Hh, Bombay y OK.

4



El tipo de sangre se refiere a la distintas moléculas que se hallan en la superficie de los hematíes o glóbulos rojos. La falta de compatibilidad puede provocar que una transfusión con sangre no apropiada desencadene una reacción inmune.

5



Más de 14.000 insectos se alimentan de sangre. Por ejemplo: mosquitos, ácaros, pulgas, garrapatas, entre otros.

6



La hemofilia es un trastorno en la coagulación de la sangre que sólo transmiten las mujeres, pero padecen los hombres. En la antigüedad se consideraba como la "enfermedad real", pues la Reina Victoria de Inglaterra tuvo varios descendientes que la padecieron.

7

## 7%

Del peso del ser humano es representado por la sangre. Un adulto tiene en promedio cinco litros en el organismo.

8

## 1960

Se realizó la primera transfusión en la historia entre un donante y un receptor. La prueba se llevó a cabo con dos canes.

9



Existen bancos de sangre que recolectan y almacenan este líquido. El primero se instaló en Ipswich, Inglaterra, en 1937 y el siguiente en 1963 en Chicago, EE UU.

## COMPATIBILIDAD ENTRE GRUPOS SANGUÍNEOS



Grupo sanguíneo	Puede donar a	Puede recibir de
A+	A+, B+	A+, A-, 0+, 0-
0+	A+, 0+, B+, AB+	0+, 0-
B+	B+, AB+	B+, B-, 0+, 0-
AB+	AB+	TODOS
A-	A+, A-, AB+, AB-	A-, 0-
0-	TODOS	0-
B-	B+, B-, AB+, AB-	B-, 0-
AB-	AB+, AB-	A-, 0-, B-, AB-